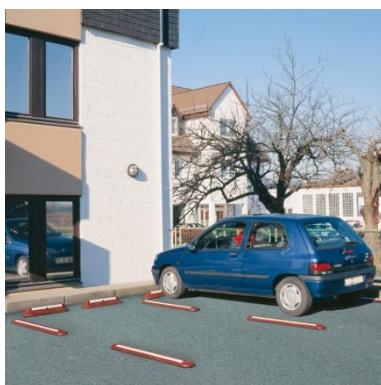


MORION Trennbalken

Produktbeschreibung

- Frontale oder seitliche Parkplatzbegrenzung
- Aus wiederaufbereitetem Gummi
- Ersetzt oder unterstützt die Markierung der Parkplätze.
- Geeignet auf Parkplätzen, für Parkhäuser und Tiefgaragen, zum Markieren von Sperrflächen
- Auch geeignet als Fahrbahnteiler und Radwegabtrennung bei niveaugleichen Fahrbahnen
- Schwarz oder rotbraun mit integriertem, weißem Retroreflexband
- Befestigungsdübel für Beton oder Asphaltboden im Lieferumfang enthalten



Technische Daten

Artikelbezeichnung	MORION Trennbalken	
Material	Recyclingmaterial	
Maße (L x B x H)	1.200 x 150 x 45 mm	
Farbe	schwarz 	rotbraun 