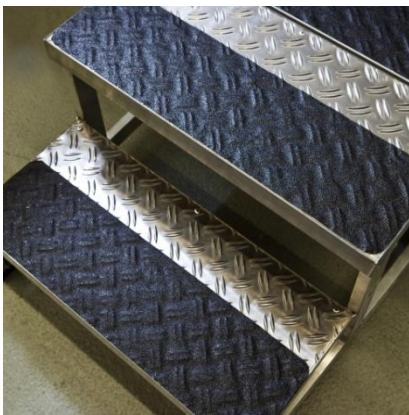


## PROline Antirutschbelag *verformbar*

### Produktbeschreibung

- Selbstklebender Antirutschbelag auf flexiblem Aluminiumträger
- Hohe Abriebfestigkeit, grobkörnige Oberfläche, stark haftender Kleber
- Für unebene, raue oder profilierte Flächen (z.B. Riffel-, Wellbleche, Leiterstufen)
- Chemikalien- und mineralölresistent
- UV-stabil: für Außeneinsatz geeignet
- Temperaturbereich: -20 ° bis +60 °C
- Leicht zu verlegen



### Technische Daten

<b>Artikelbezeichnung</b>	PROline Antirutschbelag verformbar
<b>Einsatzbereich</b>	Für strukturierte Flächen innen und außen
<b>Bandlänge</b>	18,3 m
<b>Bandbreite</b>	25 mm, 50 mm, 100 mm, 150 mm
<b>Antirutschprägung</b>	R13
<b>Farbe</b>	schwarz gelb gelb-schwarz
<b>Empfehlung</b>	Verlegung mit Profilandruckroller (Zubehör) oder Gummihammer  